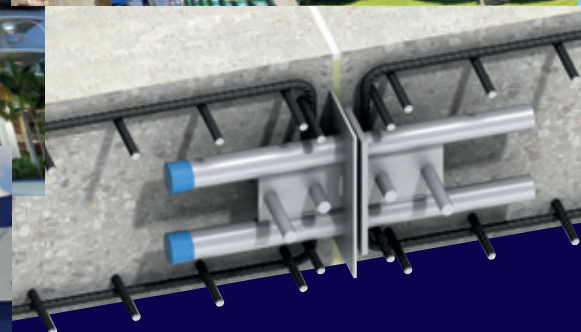


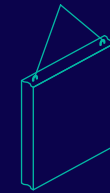
## Dlaczego warto wybrać Leviat?



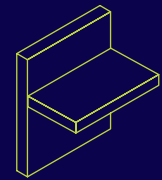
Imagine. Model. Make.

Leviat jest światowym liderem w technologii połączeń, zamocowań, zbrojenia betonu, montażu i transportu dla branży budowlanej i przemysłu.

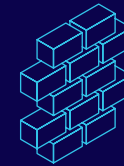
**Projektujemy, modelujemy i tworzymy** rozwiązania inżynierskie oraz innowacyjne produkty, aby budować lepiej, bezpieczniej, trwale i szybciej.



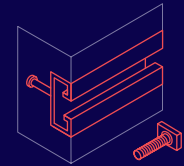
Transport &  
Zamocowania  
Prefabrykatów



Połączenia  
Konstrukcyjne



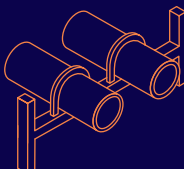
Podparcia &  
Zamocowania Fasad



Zakotwienia &  
Zamocowania



Szalunki & Akcesoria  
Budowlane



Technologia  
Przemysłowa

## Dlaczego warto wybrać Lewiat?

|                        |    |
|------------------------|----|
| Wartości               | 4  |
| Marki Produktów        | 5  |
| Dziedzictwo            | 6  |
| Skala                  | 8  |
| Zrównoważony Rozwój    | 10 |
| Rozwiązania Techniczne | 12 |
| Wsparcie Lokalne       | 16 |
| Zaufane Produkty       | 18 |
| Sektory                | 22 |
| CRH                    | 26 |

# Nasze Wartości

Leviat jednoczy wspólne wartości, które wspierają sposób, w jaki myślimy i zachowujemy się. Są to obietnice, które składamy naszym klientom i sobie nawzajem każdego dnia.

## **Bezpieczeństwo**

Ponad wszystko

## **Współpraca**

Razem jesteśmy silniejsi

## **Zorientowani Na Klienta**

Klient jest dla nas najważniejszy

## **Innowacje**

Znajdziemy lepsze rozwiązanie

## **Uczciwość**

Postępujemy właściwie

# Marki Produktów

Leviat jest domem zaufanych marek produktów obejmujących szeroki zakres technologii zamocowań, połączeń i zakotwień.

**Ancon**

**Halfen**

**Plaka**

**Meadow Burke**

**Aschwanden**

**Connolly**

**Moment**

**Helifix**

**Isedio**

**Scaldex**

**Thermomass**

**Modersohn**

# Dziedzictwo

Leviat powstał w 2020 roku, kiedy firmy CRH zajmujące się akcesoriami budowlanymi połączyła się w jedną globalną organizację, łącząc wiedzę, zasoby i dziedzictwo wiodących na rynku firm, w tym Ancon, Halfen, Aschwanden i Plaka.

**Jesteśmy zbudowani na mocnych fundamentach.** Od rewolucyjnych technik produkcji po wynalazców pionierskich technologii budowlanych, mamy niezwykłą spuściznę, która nadal nas inspiruje.

Mamy tę samą ciekawość i pasję do innowacji, którą zawsze mieliśmy, a teraz mamy większe możliwości realizacji jeszcze bardziej przełomowych pomysłów.



George Clark  
około 1920 roku

**Pochodzenie Ancon.**  
Firma założona przez George'a Clarka, Wielka Brytania.

Naszym pierwszym opatentowanym wynalazkiem była rewolucyjna wykrawarka do stali, która redukowała ilość złomu.

**Pochodzenie Meadow Burke.**  
Meadow Steel, USA.

**Pochodzenie Plaka.**  
Plakabeton, Belgia

Na rynku pojawił się nasz pierwszy wysokowydajny łącznik do obciążeń ścinających.

Wprowadzono na rynek nasz pierwszy system zbrojenia na przebiecie.

Na rynku pojawił się nasz pierwszy system termoizolacyjnych łączników balkonowych.

**Pochodzenie Connolly.**  
Connolly Key Joint, Australia.

**CRH** przejmuje Plaka, rozpoczynając udaną ekspansję na rynku akcesoriów budowlanych, a następnie przejmuje inne wymienione tu marki.



Nasza pierwsza Nagroda Królowej dla Przedsiębiorczości.



Nasza pierwsza nagroda Top 100 Innovator.

1882

1937

1961

1978

1982

1985

1990

2003

2012

2015

1925

1949

1976

1980

1984

1988

1991

2009

2013

2020

**Pochodzenie Halfen.**  
Założenie Jos. Halfen Union Baueisenfabrik, Niemcy.



Pierwsza aprobata na nasze szyny kotwiące.

Pierwszy patent na nasze mechaniczne łączniki prętów zbrojeniowych.

**Pochodzenie Aschwanden.**  
Firma założona przez Franza Josefa Aschwandena, Szwajcaria.

Firma **Thermomass**, USA.

**Helifix** Wielka Brytania.  
Pomysłodawca jednoczęściowej opaski spiralnej do ścian.

Wprowadzono na rynek nasze pierwsze kotwy drutowe do ścian szczelinowych z bezpiecznym zakończeniem.

**Moment**, Malesja.

Firma **Isedio**, Wielka Brytania.

Nasza pierwsza nagroda Darling dla Architektów.



**Powstanie Leviat.**  
Działalność CRH w zakresie akcesoriów budowlanych łączy się jako Leviat, a nasze marki firmowe przekształcają się w marki produktowe.

Nazwa **Leviat** odzwierciedla zarówno połączenie naszych dotychczasowych przedsięwzięć, jak i naszą innowacyjną technologię produktów. Łacińskie "lev" oznacza podnosić (np. lewitować, podnosić), a nazwy Levia i Levi oznaczają odpowiednio "połączyć siły" i "połączyć w harmonii".

# Skala

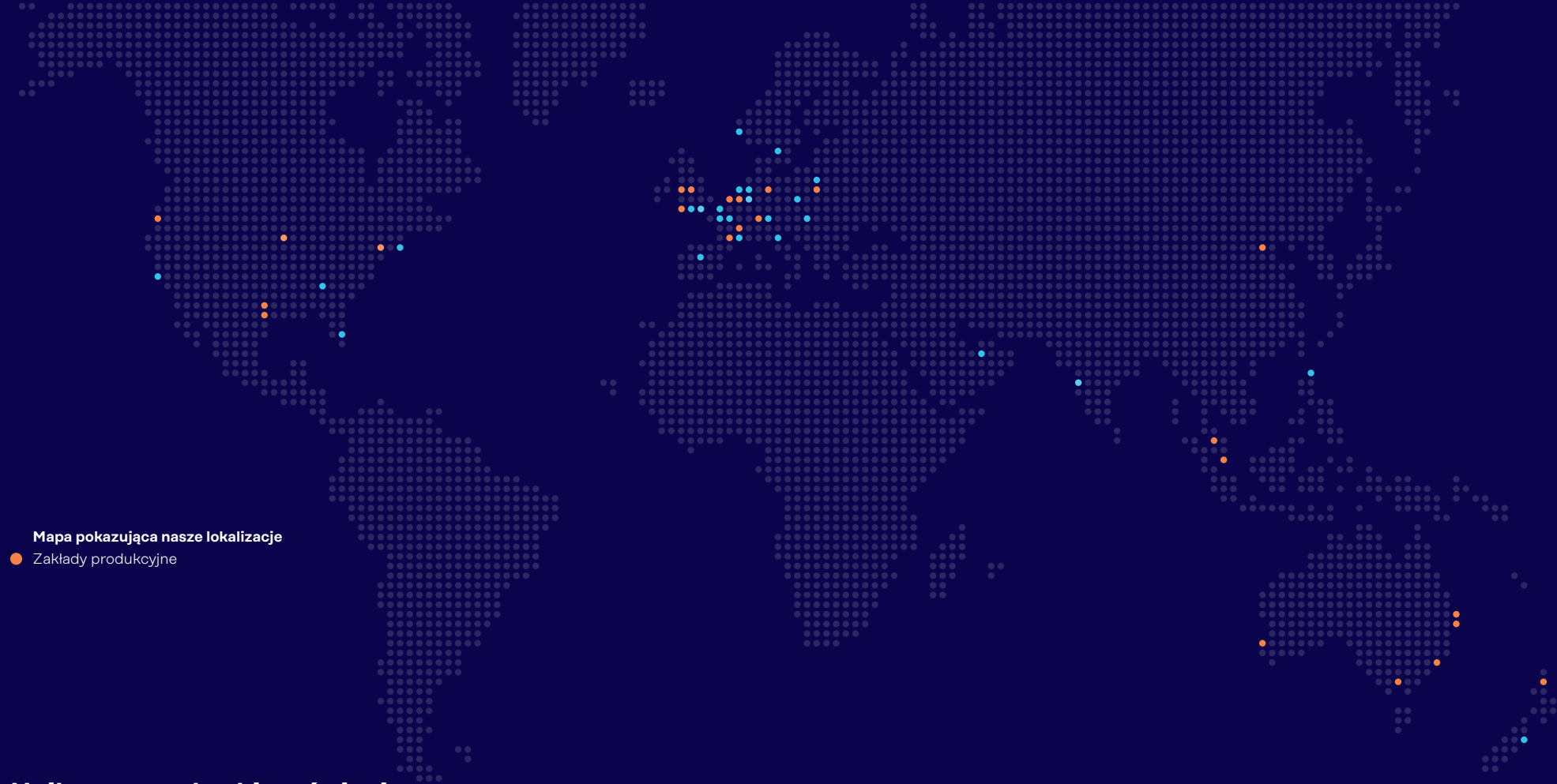
Zatrudniamy 3000 osób, działających w 60 lokalizacjach w Ameryce Północnej, Europie i regionie Azji i Pacyfiku. Razem jesteśmy jednym zespołem.

## **Każda lokalna obietnica wiąże się z zaangażowaniem i oddaniem naszego globalnego zespołu.**

Nasz globalny łańcuch dostaw, obejmujący zaopatrzenie, produkcję i logistykę, pomaga utrzymać Twoje projekty na właściwym torze, gdziekolwiek się znajdują. Dzięki zakładom produkcyjnym na czterech kontynentach oferujemy stałe terminy realizacji, nawet w przypadku rozwiązań niestandardowych.

I na tym się nie kończy. Jako firma CRH, Leviaat jest częścią wiodącego na świecie biznesu materiałów budowlanych, który zapewnia dodatkową skalę i stabilność naszej działalności.





Mapa pokazująca nasze lokalizacje

● Zakłady produkcyjne

## Najlepsze praktyki na świecie

### Wydajność

Korzystamy z technologii cyfrowych, które poprawiają obsługę klienta i zwiększają naszą wydajność. Własne oprogramowanie projektowe usprawnia dobór i zamawianie produktów oraz pomaga w uszczegółowieniu projektów budowlanych. Inteligentna technologia zapewnia analizę, która napędza nasz program ciągłego doskonalenia, zarządzany za pomocą metodologii doskonałości operacyjnej Lean Six Sigma.

### Bezpieczeństwo

Bezpieczeństwo jest naszym najwyższym priorytetem i w Leviat jesteśmy zjednoczeni we wspólnym celu - aby nikomu nie stała się krzywda w pracy. Wdrażamy rygorystyczne systemy zarządzania bezpieczeństwem w każdej lokalizacji, wykraczając poza wymagania przepisów, aby zapewnić w Leviat bezpieczne, zdrowe i opiekuńcze środowisko.

**>3,000**  
Ludzi

**60**  
Lokalizacji

**~20**  
Kraje

**23**  
Zakłady produkcyjne

# Zrównoważony Rozwój

Zdajemy sobie sprawę, że mamy do odegrania ważną rolę w rozwoju bardziej zrównoważonej przyszłości dla naszego przemysłu, społeczeństwa i planety.

**Jesteśmy zobowiązani do mierzenia, raportowania i ciągłego ulepszania naszych wyników w zakresie zrównoważonego rozwoju.**

Nasze główne obszary zainteresowania to obniżenie emisji dwutlenku węgla w kierunku neutralności węglowej oraz innowacyjne rozwiązania konstrukcyjne dla bardziej zrównoważonego środowiska budowlanego.

### **Zrównoważone budownictwo**

Leviat jest na czele zmieniającego się globalnego rynku budowlanego, gdzie zapotrzebowanie na bardziej zrównoważone produkty wciąż rośnie i ewoluje. Zdajemy sobie sprawę z tego wyzwania i naszej odpowiedzialności za projektowanie i produkcję rozwiązań budowlanych, które przyczyniają się do rozwoju inteligentnych, zrównoważonych miast.

Nasza podstawowa oferta obejmuje innowacyjne sposoby poprawy wydajności termicznej i akustycznej, pomagając naszym partnerom budowlanym tworzyć konstrukcje o najwyższej wydajności w zakresie zrównoważonego rozwoju - odzwierciedlone w systemach oceny zielonych budynków, takich jak BREEAM, LEED i PassivHaus.

Odwiedź stronę [leviat.com/pl/zrownowazony-rozwoj](https://leviat.com/pl/zrownowazony-rozwoj), aby uzyskać więcej informacji.

### **Dekarbonizacja**

Nieustannie zastanawiamy się i przeprojektowujemy nasze produkty i procesy, aby wspierać przejście na niskoemisyjną, obiegową gospodarkę.

Priorytetem jest dla nas efektywne wykorzystanie zasobów, stosowanie materiałów pochodzących z recyklingu oraz projektowanie rozwiązań bezobsługowych lub wymagających niewielkich nakładów, które można poddać recyklingowi.

### **Zielona energia**

Wciąż zwiększamy wykorzystanie energii ekologicznej i wytwarzanej w własnym zakresie, jak np. nasze panele słoneczne w Brisbane w Australii.

# Rozwiązania Techniczne

## **Jesteśmy ekspertami w dziedzinie inżynierii.**

Opracowujemy innowacyjne produkty i rozwiązania, aby sprostać wyzwaniom konstrukcyjnym ambitnych projektów budowlanych.

Pomagamy naszym klientom poruszać się w wytycznych i normach, definiować specyfikacje produktów, a także określać niestandardowe rozwiązania dla specjalnych zastosowań.

Jesteśmy z Tobą na każdym kroku, projektując i dostarczając zintegrowane systemy transportu, połączeń i zakotwień - poprawiając bezpieczeństwo na placu budowy, efektywność budowy i wydajność budynku.

## Współpraca, relacje oparte na dużym zaufaniu

Pracujemy w prawdziwym partnerstwie z naszymi klientami, budując zaufanie dzięki naszej wiedzy inżynierskiej, szybkim usługom lokalnym i niezawodności naszych produktów końcowych.

Dzięki naszej globalnej perspektywie przewidujemy trendy w budownictwie i projektowaniu oraz przyjmowanie standardów i norm budowlanych w różnych krajach, zapewniając, że nasze produkty i rozwiązania wyprzedzają wymagania rynku.

## Wsparcie techniczne

Zapewniamy pomoc techniczną na każdym etapie procesu budowlanego, od wstępnych koncepcji architektonicznych po szczegółowe plany konstrukcyjne i ich wykonanie na budowie. Nasze usługi wsparcia obejmują zarówno ogólne doradztwo i prosty wybór produktów, jak i opracowanie w pełni zindywidualizowanych i zdigitalizowanych rozwiązań projektowych.

Nasze lokalne zasoby techniczne są wspierane przez zespoły globalnych ekspertów danej kategorii produktów, dostępnych w celu rozwiązywania nietypowych lub bardziej wymagających wyzwań inżynierskich i organizowania lokalnych certyfikacji i testów produktów, zgodnie z wymaganiami.

Nasze cyfrowe narzędzia inżynierskie obejmują wiodące w branży oprogramowanie do obliczeń i projektowania oraz obiekty BIM, interfejsy i usługi projektowe.

# Rozwiązania niestandardowe

Przykłady niestandardowych rozwiązań projektowych, które opracowaliśmy w ścisłej współpracy z naszymi klientami.

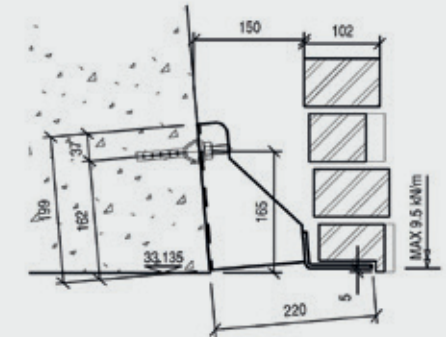
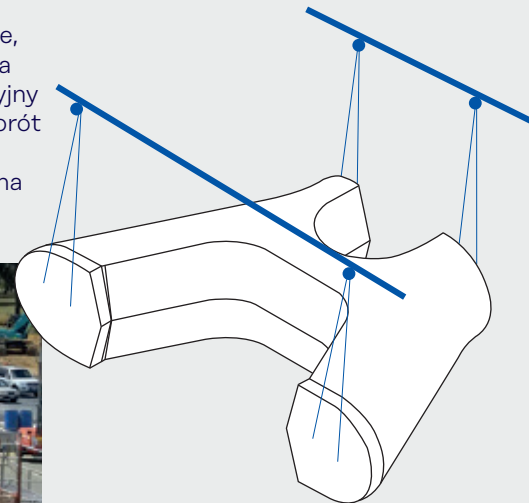
## Konstrukcja i system podnoszenia

**Wanneroo Overpass Bridge,  
Perth, Australia**

Dla tych ogromnych, ważących 36,8 tony prefabrykatów betonowych zaprojektowano i dostarczono system kotew podnoszących.

Konstrukcja podnośnika umożliwiła bezpieczny i efektywny obrót, transport i montaż elementów. Punkty kotwienia zostały rozmieszczone w taki sposób, aby pozostawić gładkie, bez śladów wykończenie architektoniczne.

Nasze szczegółowe schematy podnoszenia zapewniły, że wszystkie operacje podnoszenia zostały przeprowadzone szybko i bezpiecznie, przy minimalnym zakłóceniu ruchu na placu budowy. Opracowano innowacyjny system olinowania, który umożliwił obrót elementów w powietrzu w zakładzie prefabrykacji, przed ich przybyciem na plac budowy.



## Podparcie ściany licowej z cegły

**Centrum Studenckie,  
London School of Economics,  
Zjednoczone Królestwo**

Dla tej skomplikowanej fasady architektonicznej zaprojektowano i wykonano unikalny system podparcia i zakotwienia muru.

System składa się ze specjalnych wsporników, zaprojektowanych tak, aby były zamocowane w ścianie nośnej i uwzględniały specyficzne obciążenia i konfiguracje wnek w całym projekcie. Za ścianą licową ukryta jest również wykonana na zamówienie pionowa podkonstrukcja, składająca się z szyn do mocowania kotew drutowych, które łączą i kotwią obszary perforowanej ściany.



## Modyfikacja i badanie produktu

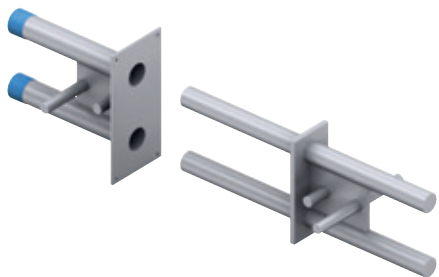
Brightline High-Speed Rail, wiadukt,  
Miami, USA



Nasze podwójne trzpienie dylatacyjne umożliwiają przesuw i przenoszenie obciążeń przez połączenie w płycie betonowej. Standardowa konstrukcja tych łączników została zmodyfikowana, aby spełnić specyficzne wymagania dotyczące nośności tego obiektu infrastruktury kolejowej.

Częścią modyfikacji produktu było usunięcie spoin w konstrukcji, w której trzpienie zaciśnięto.

W celu spełnienia kryteriów akceptacji projektu, zachowanie się tego nowego produktu pod wpływem obciążeń dynamicznych zostało przetestowane w laboratorium. Zbadano wymaganą nośność przy 10 milionach cykli, co odpowiada okresowi eksploatacji wynoszącemu 75 lat.



## Rozwiązanie 'egzoszkieletowe'

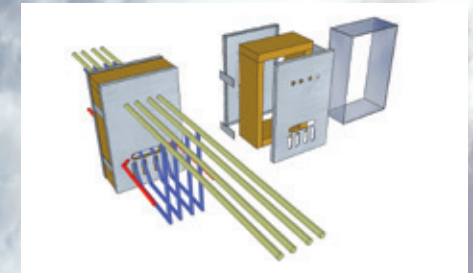
Siedziba główna BNP Paribas Fortis,  
Bruksela, Belgia

Ten imponujący budynek biurowy, charakteryzujący się niezwykle szkieletem zewnętrznym w postaci białych prefabrykowanych słupów betonowych, wymagał zastosowania specjalnego rozwiązania w zakresie izolacji termicznej, aby spełnić wymagania konstrukcyjne i wymogi zrównoważonego rozwoju.

Specjalne elementy zostały wykonane na zamówienie w celu połączenia zewnętrznych słupów z wewnętrznymi betonowymi płytami stropowymi. Termoizolacyjne łączniki, zaprojektowane przy użyciu technologii BIM, zapewniają integralność strukturalną poprzez przenoszenie znacznych obciążeń rozciągających i ścinających oraz przyczyniają się do poprawy ogólnej efektywności energetycznej przegród zewnętrznych budynku poprzez minimalizację strat ciepła.

Dodatkowo, łączniki zostały wypełnione izolacją z wełny mineralnej, aby spełnić wymagania dotyczące odporności ogniowej i wyposażone w taśmę uszczelniającą z EPDM.

Budynek ten posiada certyfikat BREEAM "Excellent" oraz "Passive House".



# Wsparcie Lokalne

**Łączymy korzyści wynikające z globalnej skali poprzez osobiste podejście jako lokalnego dostawcy i partnera.**

Nasze zespoły sprzedażowe i inżynierskie, znajdujące się w ponad 20 krajach, zapewniają pomoc i wiedzę fachową, tam gdzie jest ona potrzebna.

Szybka reakcja, lokalna obsługa i szeroka wiedza na temat norm budowlanych, technik i materiałów są podstawą naszych zaufanych relacji z architektami, inżynierami, zakładami prefabrykacji i wykonawcami.





**Lokalna  
Wiedza**

**Międzynarodowi  
Eksperti**

**10**

Stref czasowych

**12+**

Języków

### Integracja i Różnorodność

Jesteśmy dumni z różnorodności kulturowej naszego zespołu oraz z różnych perspektyw i pomysłów, jakie wnosi ona do naszej działalności.

Dążymy do stworzenia kultury integracyjnej, która przyciąga, rozwija i utrzymuje zróżnicowaną grupę ludzi oraz umożliwia im bycie najlepszymi, zarówno zawodowo jak i osobiście. Nasza Rada ds. Integracji i Różnorodności, wraz z naszymi zespołami kierowniczymi, zapewnia strategiczny kierunek, nadzór i odpowiedzialność w tym ważnym obszarze.



# Zaufane Produkty

Niezawodność naszych produktów daje klientom pewność, że nasze rozwiązania inżynierskie zapewnią zaprojektowaną nośność przez cały okres eksploatacji konstrukcji, nawet w najbardziej wymagających zastosowaniach i środowiskach.

**Nasze produkty, często niewielkich rozmiarów, wiążą się z dużą odpowiedzialnością.**

Tworzą solidne, sprężyste połączenia konstrukcyjne między elementami, nadając całemu budynkowi wytrzymałość i stabilność, a nawet poprawiają parametry termiczne i akustyczne, dzięki czemu możemy żyć bardziej komfortowo i w sposób zrównoważony.

## Jakość i Oceny Techniczne

Nasze produkty są zgodne z szerokim zakresem norm krajowych i międzynarodowych, a wiele z nich jest niezależnie certyfikowanych przez wiodące organy, takie jak CARES, CREAM, DCLD, DIBt, ITB i KOMO; często wymagają rutynowych badań typu i audytów zakładów produkcyjnych, które zapewniają dodatkową gwarancję jakości. Dokumentacja obejmuje Europejskie i Krajowe Oceny Techniczne, Deklaracje Środowiskowe Produktu oraz Certyfikaty Komponentów Domu Pasywnego.

## Zaufane Marki Produktów

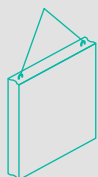
Leviat jest domem poniższych zaufanych marek produktów obejmujących szeroki zakres technologii podnoszenia, łączenia i zakotwienia:

|                   |                 |                   |                     |
|-------------------|-----------------|-------------------|---------------------|
| <b>Ancon</b>      | <b>Halfen</b>   | <b>Plaka</b>      | <b>Meadow Burke</b> |
| <b>Aschwanden</b> | <b>Connolly</b> | <b>Moment</b>     | <b>Helifix</b>      |
| <b>Isedio</b>     | <b>Scaldex</b>  | <b>Thermomass</b> | <b>Modersohn</b>    |

Począwszy od bezpiecznego przenoszenia elementów prefabrykowanych, poprzez solidne połączenia konstrukcyjne, aż po bezpieczne zamocowanie gotowej fasady architektonicznej - mamy rozwiązania dla wszystkich faz budowy.



# Obszary Zastosowań i Kluczowe Kategorie Produktów



## Transport & Zamocowania Prefabrykatów

Systemy do bezpiecznego i efektywnego transportu, podnoszenia i tymczasowego usztywniania elementów z betonu przed wykonaniem stałych połączeń konstrukcyjnych.

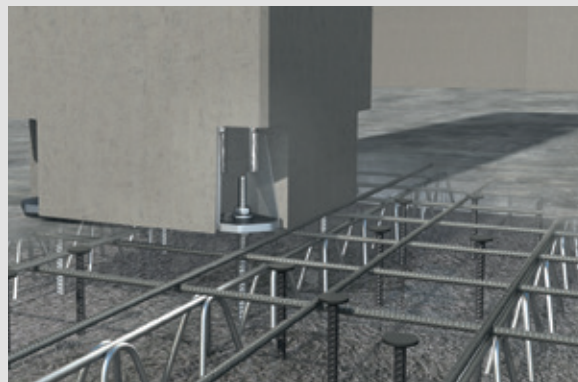


- Systemy kotew z głowicą płaską, tulejową i kulową
- Pętle do podnoszenia
- Systemy stężeń i akcesoria



## Połączenia Konstrukcyjne

Systemy tworzące solidne, wydajne połączenia i ciągłość zbrojenia, pomiędzy ścianami, płytami, słupami, belkami i balkonami, zapewniając integralność konstrukcyjną, jak również ulepszone właściwości termiczne i akustyczne.



- Połączenia skręcane prętów zbrojeniowych
- Systemy ciągłości zbrojenia
- Zbrojenie na przebicie
- Termoizolacyjne łączniki balkonowe
- Trzpienie dylatacyjne
- Systemy izolacji akustycznej
- Łączniki do prefabrykacji
- Słupy kompozytowe
- Systemy listew dylatacyjnych do posadzek

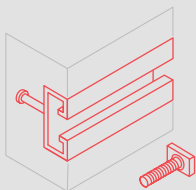


## Podparcia & Zamocowania Fasad

Systemy bezpiecznego i termicznie efektywnego mocowania zewnętrznych ścian licowych, w tym cegły i kamienia naturalnego, płyt warstwowych, ścian osłonowych i podwieszanych elewacji betonowych, a także naprawy i wzmacniania istniejących konstrukcji murowych.

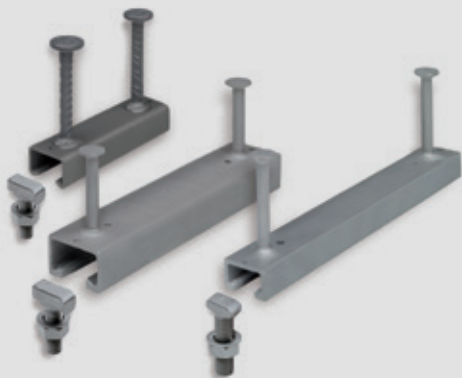


- Wsporniki i nadproża
- Kotwy drutowe do ścian szczelinowych i inne elementy mocujące
- Podkonstrukcje i zbrojenie murów
- Wieszaki do prefabrykowanych płyt betonowych
- Łączniki płyt warstwowych wraz z kotwami z włókna szklanego
- Systemy naprawy i modernizacji murów

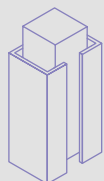


## Zakotwienia & Zamocowania

Systemy mocowania urządzeń do konstrukcji z betonu, w tym szyny do wbetonowania i śruby; także systemy ciągnowe do dachów i zadaszeń.



- Szyny do wbetonowania i śruby
- Płytki gwintowane
- Kotwy
- Systemy ciągnowe
- Systemy montażu/konserwacji wind

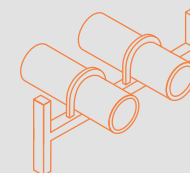


## Szalunki & Akcesoria Budowlane

Akcesoria niekonstrukcyjne, które uzupełniają nasze rozwiązania techniczne i pomagają w bezpiecznym i wydajnym funkcjonowaniu środowiska budowlanego, w tym wysokiej jakości formy szalunkowe do standardowych i specjalnych elementów betonowych, a także niezbędne elementy, takie jak dystanse do prętów zbrojeniowych.



- Rozwiązania w zakresie szalunków tymczasowych i stałych
- Produkty dystansowe do prętów zbrojeniowych
- Chemia budowlana



## Technologia Przemysłowa

Szyny montażowe, uchwyty do rur i inne wszechstronne systemy montażowe, które zapewniają bezpieczne mocowanie w szerokim zakresie zastosowań przemysłowych.



- Szyny montażowe i akcesoria
- Modułowe systemy podparcia rur
- Wszechstronne systemy pozycjonowania

# Sektory

Od budowy nowych szkół, szpitali, domów i infrastruktury krytycznej, po naprawę i konserwację obiektów zabytkowych - nasze umiejętności inżynierskie i technologia produktów zmieniają świat na lepsze.

## **Pomagamy przekształcić wizje architektoniczne w rzeczywistość.**

Wspieramy zespoły projektowe i wykonawców, oferując pomoc inżynierską na każdym etapie projektu, od wstępnego planowania po budowę i montaż.

## Budownictwo mieszkaniowe



8 Loftus Street - Sydney, Australia



Henninger Turm - Frankfurt, Niemcy



Torri Residenziali Varesine - Mediolan, Włochy

## Budownictwo użyteczności publicznej



Burj Khalifa - Dubaj, ZEA



World Trade Center - Nowy Jork, USA



KLCC Twin Towers - Kuala Lumpur, Malezja



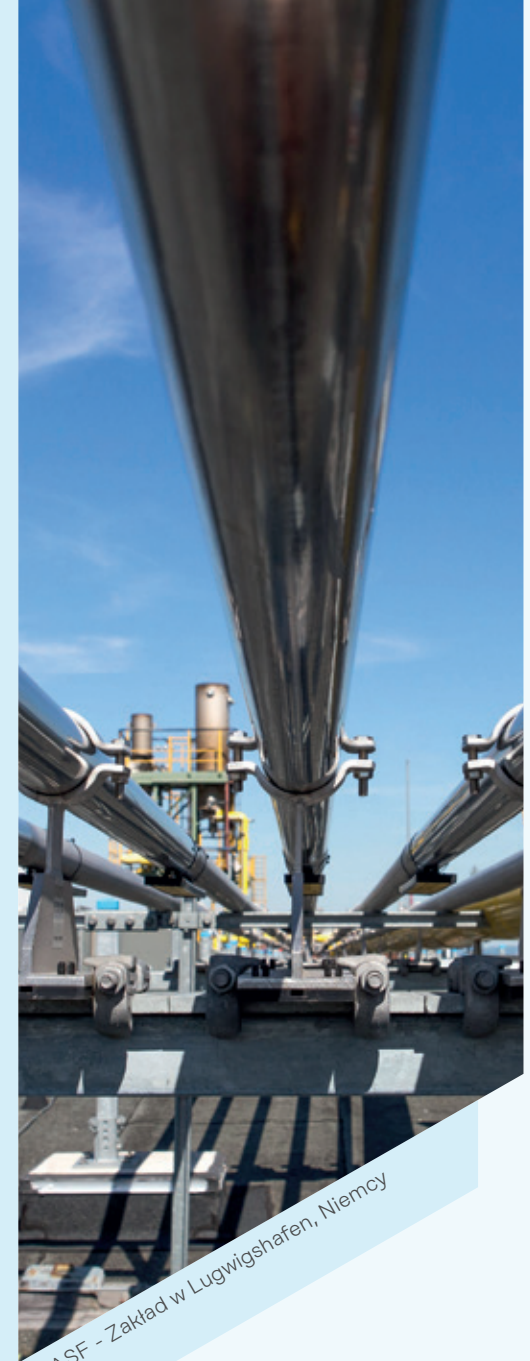
## Inżynieria lądowa i przemysł



Queensferry Crossing, UK



Tunel Turtmann, Szwajcaria



©BASF - Zakład w Ludwigshafen, Niemcy

# Spółka CRH

**W CRH to, co tworzymy ma zasadnicze znaczenie dla życia i społeczeństwa; dlatego pracujemy nad tym, aby było jeszcze lepsze. Wymyślamy na nowo i zmieniamy rozwiązania dla środowiska zbudowanego - tworząc domy, budynki i infrastrukturę, które przetrwają próbę czasu.**

CRH jest wiodącą na świecie firmą w branży materiałów budowlanych, zatrudniającą około 73 000 osób w ponad 3 200 placówkach operacyjnych w 29 krajach. Jesteśmy największą firmą zajmującą się materiałami budowlanymi w Ameryce Północnej i Europie oraz posiadamy regionalną pozycję w Azji.

CRH jest zaliczane do liderów sektora przez agencje ratingowe w dziedzinie środowiska, społeczeństwa i zarządzania (ESG). CRH, spółka z listy Fortune 500, wchodzi w skład indeksu FTSE 100, indeksu EURO STOXX 50, ISEQ 20 oraz Dow Jones Sustainability Index (DJSI) Europe. Amerykańskie akcje depozytowe CRH są notowane na giełdzie NYSE.

Więcej informacji można znaleźć na stronie [www.crh.com](http://www.crh.com).







**Imagine. Model. Make.**

**Leviat.com**